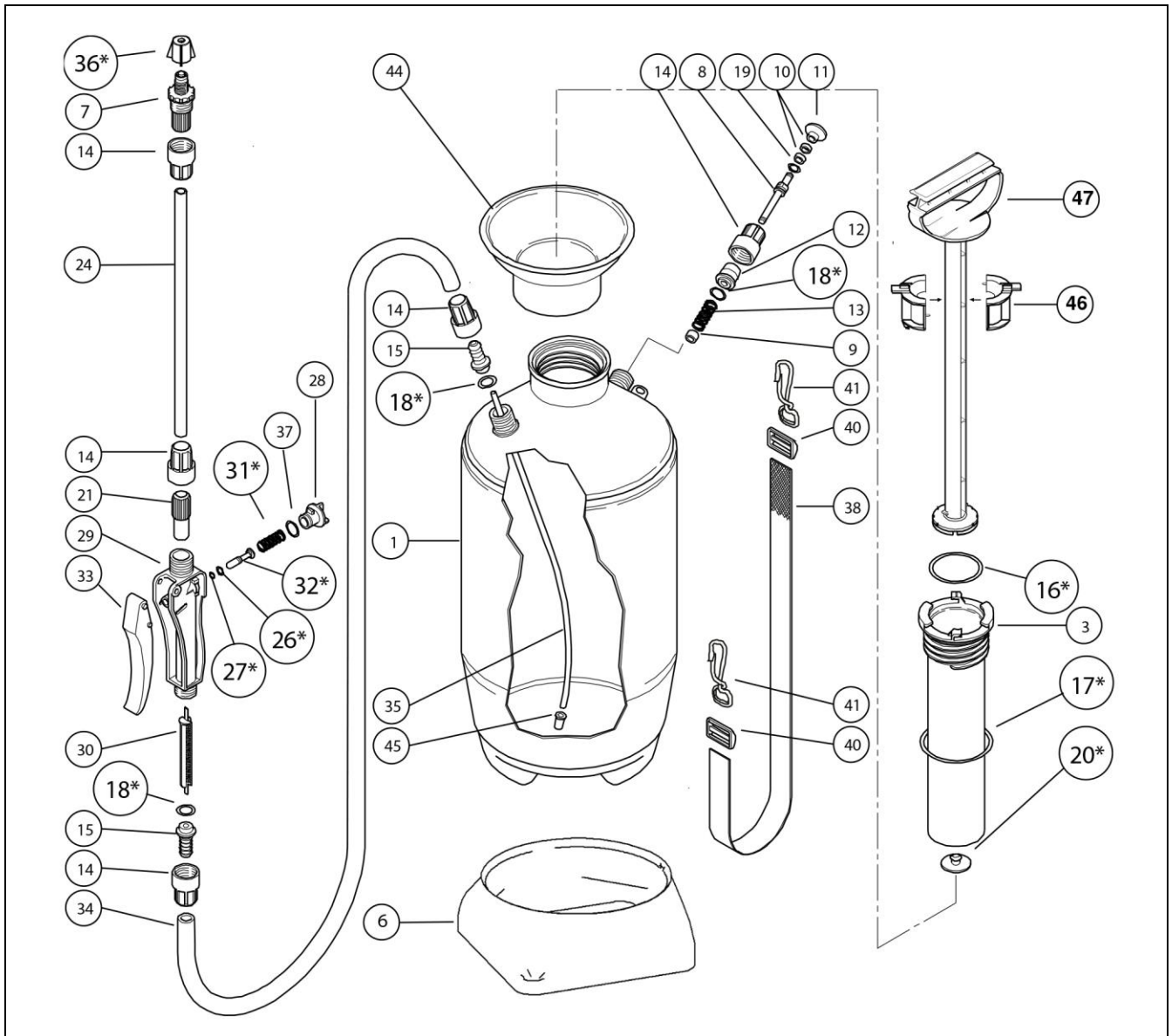


SCHEDA TECNICA / TECHNICAL DATA SHEET

Prodotto / Item : TEC 2019 5 – 10 EPDM



Dati tecnici / Technical Data:

	u.m.	TEC 2019	
		5	10
• Capacità totale / Total capacity	ml	5540	9880
• Capacità utile / Working capacity	ml	4430	7900
• Peso totale / Total weight	gr	1590	1875
• Peso flacone / Bottle weight	gr	790	1140
• Altezza totale / Total height	mm	365	530
• Altezza flacone / Bottle height	mm	295	465
• Diametro flacone / Bottle diameter	mm	193	193
• Fondello / Bottom cover	mm	193 x 193	

SCHEDA TECNICA / TECHNICAL DATA SHEET

Prodotto / Item : **TEC 2019 5 – 10 EPDM**

• Liquido residuo / Liquid remainder	ml	10
• Portata max getto dir./Delivery max w. Throw direct	ml/min	830
• Portata maxnebulizzato / Delivery max with rose	ml/min	470
• Gittata Max / Max range	mt	8,5
• Temperatura utilizzo / Temperature use	max	+ 30°/ + 5° C
• Foro ugello / Nozzle hole	mm	1
• Angolo erogazione / Spray angle	°	0° / 60°
• Scala graduata / Graduated marks	Litre	1
	Gallon	1/2
• Guarnizioni in dotazione / Seals used	NBR	
• Pompante / Pumping system	PP	
• Capacità pomp./ Pumping capacity	ml	396
• Pressione media / Average pressure	bar	1,8
• Pressione max / Max pressure	bar	3

Presenza di filtro / Presenze of the filter Su Impugnatura e Pescante / On handle & on Dip tube

Pos.	Cod.	Componente	Materiale
1	FK000V00	Boccia mod 10 rinf. / Container mod. 10 rinf.	PEHD
3	B71	Cilindro pompa / Cylinder	PP
6	B74A	Fondello / Bottom cover	PP
7	B75	Porta ugello Lancia / Nozzle holder for Lance	PP
8	B76	Stantuffo valvola / Washer valve	PP
9	B77	Arresto molla valvola / Stop spring valve	PP
10	B78	Indicatore valvola / Road valve	PP
11	B79	Testa valvola / Head valve	PP
12	B80	Corpo valvola / Body valve	PP
13	A20060	Molla valvola apertura 3 bar / Spring valve 4 bar	Aisi302
14	B81	Ghiera stringit.porta gomma / Ring nut	PP
15	B82	Maschio porta gomma / Male	BRASS
16*	A73740	'O'ring 37 x 4	EPDM
17*	A53300	'O'ring 53,34x5,34	EPDM
18*	A51111	'O'ring 11,91x 2,62	EPDM
19	A50110	'O'ring 7,66x1,78	EPDM
20*	A91002	Valvola non ritorno / No return valve	EPDM
21	B83	Stringi tubo Lancia / Stopped washer handle	PP
24	B00110 B00108	Tubo Lancia 420 mm / 420 mm pipe lance Tubo lancia 370 / 370 mm pipe lance per/for TEC 2019 5	PVC
26*	A50070	'O'ring 3,69x1,78	EPDM
27*	A50060	'O'ring 2,9x1,78	EPDM
28	B85	Arresto stantuffo rubinetto / Stopped washer handle	PP
29	B86	Corpo rubinetto / Body of handle	PP
30	B87	Filtro rubinetto / Stainer of handle	PP
31*	A20040	Molla rubinetto / Spring of handle	Aisi 302 / St. Steel
32*	B88	Stantuffo rubinetto / Washer of handle	PP
33	B89	Leva rubinetto / Lever of handle	PP
34	B00513	Tubo retinato nero 10 Bar 1,4 mt / 1,4 mt pipe	PVC
35	B00070	Tubetto pescaggio mm 3x5 / Aspiration pipe	PELD
36	B68	Ugello / Nozzle	PP
37	A50130	'O'ring 10,82x1,78	EPDM
38	A39029	Cinghia 120 cm 120 cm Shoulder strap	NYL
40	A39040	Fibbia passante / Buckle	PP

SCHEDA TECNICA / TECHNICAL DATA SHEET

Prodotto / Item :	TEC 2019 5 – 10 EPDM
--------------------------	-----------------------------

41	A20212	Moschettone / Metal hook	Black Steel
44	B90BL1	Imbuto / Funnel	PP
45	B10510	Filtro / Drainer	PP
46	B7A	Ghiera pompante 2003 / Nut pumping system	PP
47	B7B	Asta pompante 2003 / Rod pumping system	PP

Imballo / Packaging

	u.m.	TEC 2019		
		5	7	10
• Pezzi per cartone / Pieces per carton		1	1	1
• Volume / Volume	m ³	0,016	0,018	0,021
• Peso / Weight	kg	1,79	1,93	2,16
• Pezzi per paletta / Pieces for pallet		120	105	88

Compatibilità / Compatibility

I materiali impiegati sono compatibili con un'ampia gamma di prodotti. Tuttavia si consiglia di effettuare preventivamente un test di compatibilità completo.

The materials used are compatible with a wide range of products. However, we recommend to effect preliminary tests for full compatibility.

Sostanze chimiche / Chemical substances

Regolamento (CE) n. 1907/2006 (REACH)

EPOCA S.p.A. mantiene in atto tutte le attività necessarie per conformarsi con le disposizioni applicabili del regolamento REACH.

EPOCA S.p.A. ha richiesto ai fornitori opportune dichiarazioni di assenza delle sostanze inserite nella Candidate List of SVHC (Substances of Very High Concern of Authorization) dopo aver accertato, a loro volta, che i propri fornitori di materie prime stiano adempiendo agli obblighi previsti.

Allo stato attuale, sulla base delle informazioni ricevute, dichiariamo che nessuna delle sostanze ritenute particolarmente pericolose, catalogate sotto l'acronimo SVHC è presente nei prodotti della scheda.

Regulation (EC) No 1907/2006 (REACH)

EPOCA S.p.A. keeps updated all the activities needed to comply with the applicable provisions of the REACH Regulation. EPOCA S.p.A. obtained from its suppliers appropriate information about the absence of substances included in the Candidate List of SVHC (Substances of Very High Concern of Authorization) after finding, in turn, that their raw material suppliers are meeting their obligations under.

At present, based on the base on information received, we declare that none of the substances identified as particularly hazardous, classified under the acronym SVHC, is present in products of EPOCA S.p.A.